

# こぼと



《 卯月 》

学校法人 認定こども園 佐波幼稚園

園長 清水博道

別れと出会いの春!



園庭の桜が満開となって春を告げています。年長さんが、卒園式で小学校へと巣立ち、修了式・入園式・進級式を経て子どもたちは一つずつ上の学年へと進級し、また新しいお友だちを迎える中で、令和5年度がスタートしました。

年年歳歳花相似 歳歳年年人不同

唐詩人 劉廷芝 りゅうていし

この詩は、「花は、毎年変わることなく咲いてくれるが、人の世は、儚くいつまでも同じように花を愛でることは出来ない。何と、悲しく切ないことだろう。」と、私たちに教えてくれます。令和4年度末で、2名の先生がご退職されました。宇多村洋子先生は、41年間にわたって佐波幼稚園の教諭としてご尽力をいただきました。幾多の変遷を経て本園が確固たる幼児教育機関として存続しているのは、計り知れない先生のお力であったことを忘れてはなりません。母のように慈愛に満ちたご指導ぶりと教育・保育の職務の厳しさを身を挺して示していただいたことに、今更ながら教職員一同、有り難く感謝を致しております。大堀由貴先生は、6年間の勤務でした。絶えず子どもたちのことを第一にして子どもたちと向き合っていたいただきました。去られるお二人の先生のお働きに深く感謝をし、これからが健やかで幸せな日々でありますことを願ってやみません。

さて、元気いっぱいのお友だちを迎えて、賑やかな4月を迎えました。桜の木の下で嬉しさと喜びに遊び回る子どもたちの姿は、教育現場の原風景として尊いものです。これから始まる1年という時の中で、保護者の皆様とともに良い汗を流しながら、子どもたち一人ひとりの確かな育ちに向けて努力したいと思います。

令和5年度 経営の基本方針から

◎基本目標 「時代の変化に対応した質の高い教育・保育活動に取り組む」

○教育目標 「一人ひとりの健やかな育ちと次代を生きる力の育成を目指す」

☆子ども像 知「かしこく」 徳「やさしく」 体「たくましく」  
よく考える子 思いやりのある子 やいぬく子

令和5年度 教職員

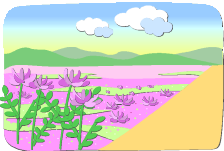
園長	清水博道	幼児部主幹教諭	戸倉純子
教頭	西嶋広衣	もも組	秋本美和
事務主任	小野恵子		村田英里香
事務	山本洋行 (園バス兼務)	すみれ組	河内山弥月
教育技師	石橋 保 (園バス兼務)		白井由美子
	藤原重成 (園バス)	年少フリー	三浦結衣
乳児部主幹教諭	中本 恵	ゆり組	堀田千鶴
ひまわり組	浅田あやめ		水谷沙璃奈
	濱田なつみ	きく組	吉本純子
	岩村静香		福田真理奈
	山田愛子	あやめ組	能野栄里子
ちゅうりっぷ組	山本美保		小田実穂子
	内田萌華	ふじ組	森次 愛
	松宮琴音		小山果歩
	中村百花	幼児フリー	松葉和美
乳児フリー	宮本真理子	☆育児休	原田佳澄・赤地みなみ・渡辺利奈

## 4月の主な行事

日	曜	行事内容	降園時間
1	土		
2	日		
3	月	保育・給食開始	預保
4	火		預保
5	水		預保
6	木		預保
7	金	前日準備・父母会役員会	預保なし
8	土	<b>第76回 入園式・進級式</b> 10:00～(幼小9:00～)	
9	日		
10	月	初登園	佐波中学校入学式 15:00
11	火		佐波小学校入学式 15:00
12	水		15:00
13	木		15:00
14	金		15:00
15	土		
16	日		
17	月		15:00
18	火		15:00
19	水		15:00
20	木	<b>誕生会</b> (※幼児の誕生児の保護者のみの参加)10:20～	15:00
21	金		15:00
22	土		
23	日		
24	月	第1回避難訓練	15:00
25	火		15:00
26	水		15:00
27	木		15:00
28	金		15:00
29	土	● <b>昭和の日</b>	
30	日		

### 《 5月の主な行事 》

5月 2日(火) 内科検診 3日(水) ● <b>憲法記念日</b> 4日(木) ● <b>みどりの日</b> 5日(金) ● <b>こどもの日</b> 8日(月) 食育の時間(年少) 9日(火) 体育教室 10日(水) 遠足(幼児のみ) 12日(金) 食育の時間(年中) 13日(土) <b>親子レク・父母会総会</b> 15日(月) <b>個別懇談会(年中～18日)</b> 18日(木) <b>誕生会</b>	19日(金) <b>個別懇談会(年長～24日)</b> 20日(土) 土曜保育 22日(月) 交通教室(年長) 23日(火) 体育教室 24日(水) 英会話教室 25日(木) <b>個別懇談会(年少～30日)</b> サツマイモの植え付け 27日(土) 土曜保育 29日(月) 避難訓練 30日(火) 体育教室 31日(水) 給食参観(年長)～6/5
---	---



今月の歌 「せんせいとおともだち」

**せんせいと おともだち せんせいと おともだち**  
**あくしゅを しょう ぎゅっ ぎゅっ ぎゅっ**



#### ☆園からのお知らせとお願い

- ① 3月13日から、コロナウイルスによる感染対策が緩和されました。マスクの着用については、予防効果を考慮して**本園の基本的対応**については、次のようにします。
  - **室外活動** 原則的にマスクをしないで活動する。
  - **室内活動** 対面活動や混雑が予想される場合は、マスク着用を勧める。
  - **外来者** 行事参加の場合は、マスク着用の協力をお願いする。
  - **教職員** 対面活動や混雑が予想される場合に応じて、マスクを着用する。
- ② 陽性患者と接触によって濃厚接触者となった場合の対応について
  - 陽性者と **1m以内で15分間以上の会話の場合 5日間**の自宅待機
  - 併せて、**7日間**の**要健康観察期間**となります。
  - 陽性者と上記のような会話のない場合は、通常通りの登園となります。
- ③ 下記の日、保育をお休みします。
  - **4/1(土)・4/7(金)・4/15(土)・4/22(土)・5/6(土)**

